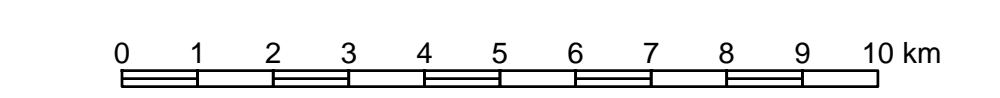


# Teilregionalplan Energie Mittelhessen 2016

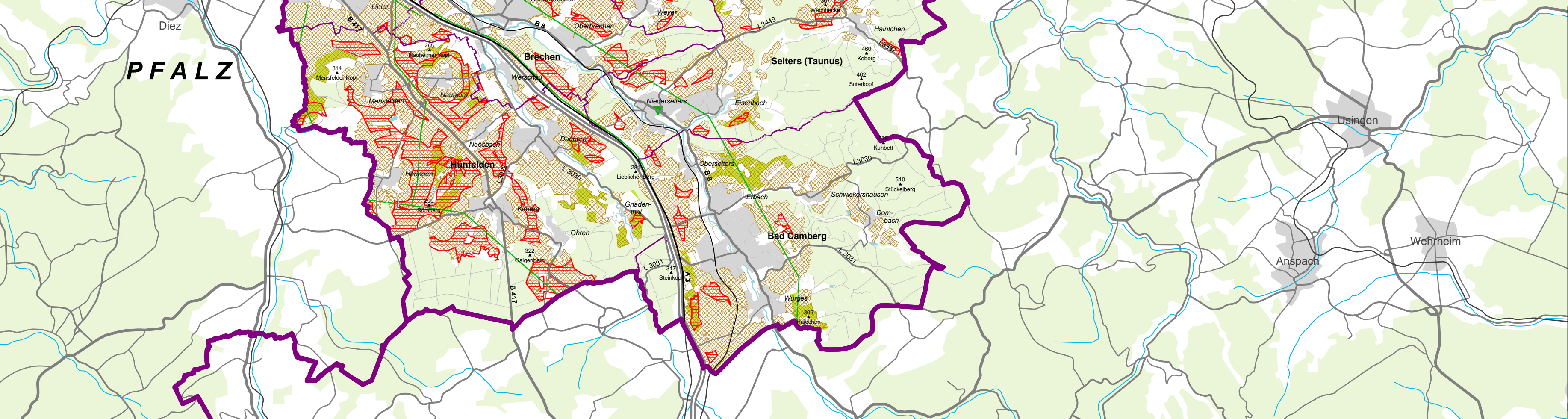
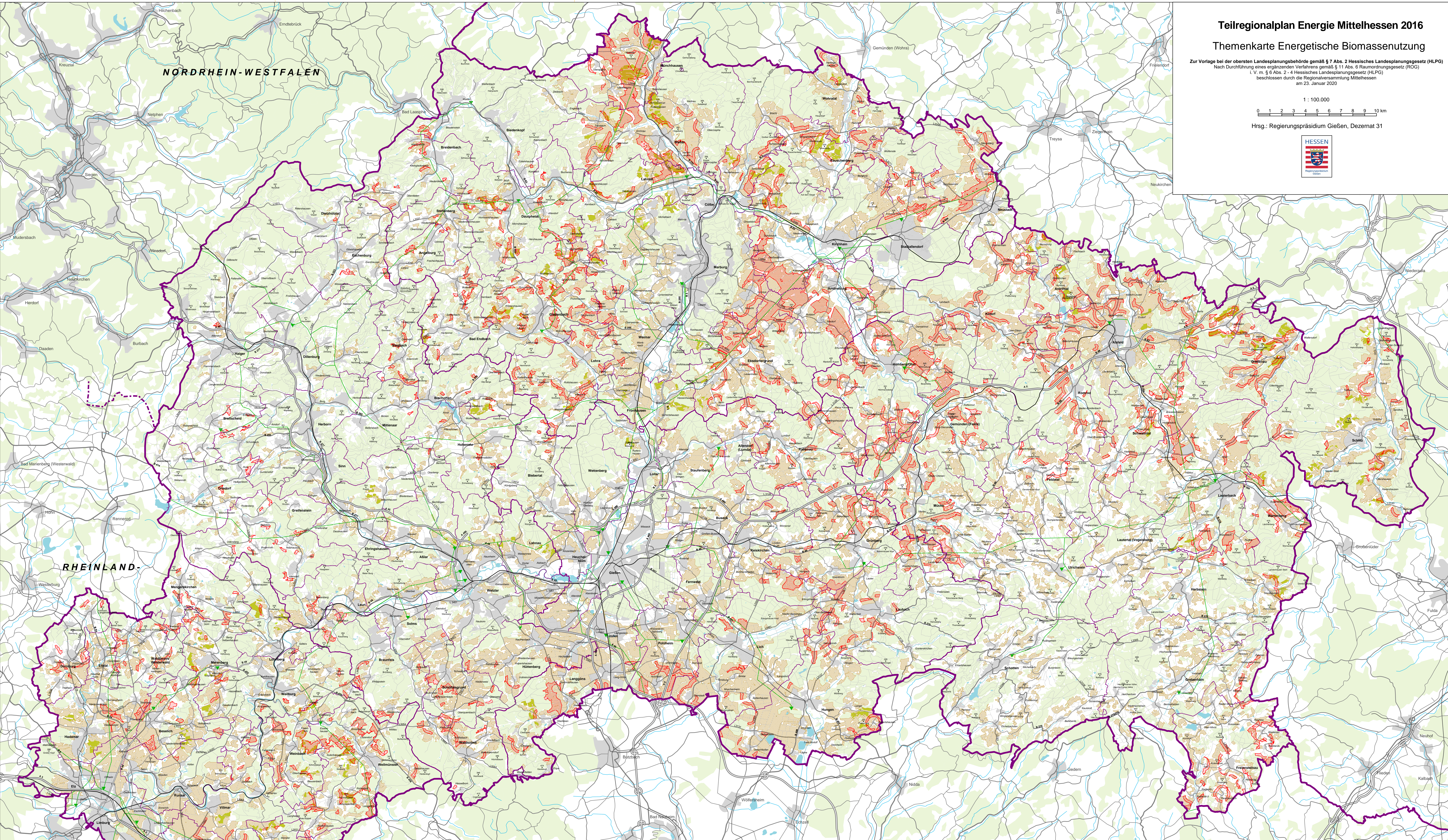
## Themenkarte Energetische Biomassenutzung

Zur Vorlage bei der obersten Landesplanungsbehörde gemäß § 7 Abs. 2 Hessisches Landesplanungsgesetz (HLPG)  
Nach Durchführung eines ergänzenden Verfahrens gemäß § 11 Abs. 6 Raumordnungsgesetz (ROG)  
i. V. m. § 6 Abs. 2-4 Hessisches Landesplanungsgesetz (HLPG)  
beschlossen durch die Regionalversammlung Mittelhessen  
am 23. Januar 2020

1 : 100.000



Hrsg.: Regierungspräsidium Gießen, Dezernat 31



Suchraum für Biogasanlagen	Regierungsbezirksgrenze	Bundesautobahn mit Benennung *
Vorzugsraum für Biomasseanbau von Ackerfrüchten	Kreisgrenze	4-spurige Bundesstraße mit Benennung **
Vorzugsraum für Kurzumtriebsplantagen auf Ackerfrüchten	Gemeindegrenze	Bundesstraße mit Benennung *
Siedlungsraum ***	Berg mit Höhe ü. N. N. *	Landesstraße mit Benennung *
Wald **	Fernverkehrsstrecke **	Kreisstraße *
Gewässer *	Regionalverkehrsstrecke **	Hauptwirtschaftsweg *
Hochspannungsfreileitung **		
Umspannanlage **		

Quelle:  
\* ATKIS  
Regionalplan Mittelhessen 2010  
\*\* VRG Siedlung und VRG Industrie u. Gewerbe, jeweils Bestand und Planung gemäß Regionalplan Mittelhessen 2010

Datengrundlage:  
ATKIS DLM 25 © Hessische Verwaltung für Bodenmanagement und Geoinformation  
ATKIS DLM 25 © Bundesamt für Kartographie und Geodäsie 2006